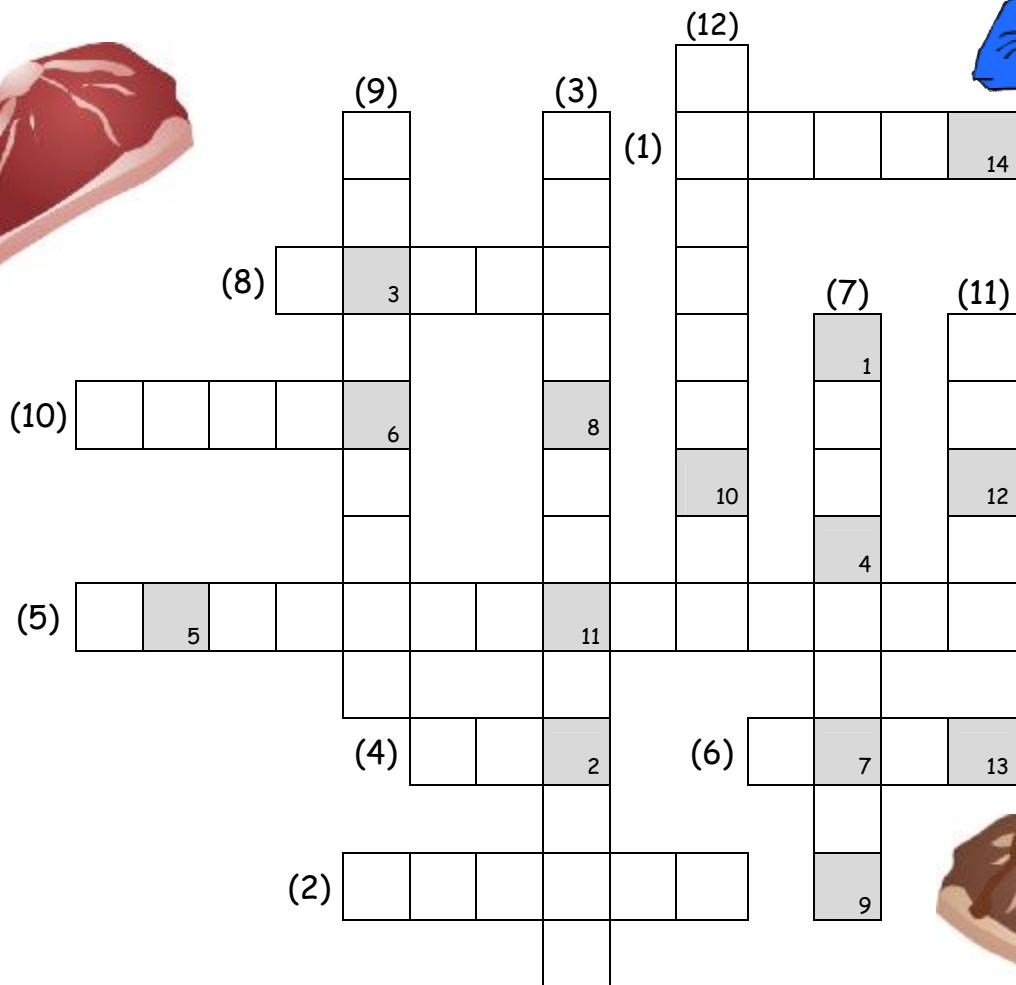
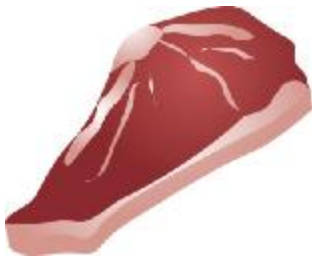




Thema: Rindfleisch



- 1) Ein ___?___ ist ein männliches, kastriertes Rind.
- 2) Wie wird ein weibliches Rind bis zum ersten Kalben genannt?
- 3) Dazu zählen Rinder aufgrund ihres speziellen Magensystems.
- 4) Aufgrund dieses Magensystems brauchen Rinder ein struktur- und rohfaserreiches Futter wie Stroh und ___?___.
- 5) Wie wird die Bovine Spongiforme Enzephalopathie - kurz BSE - umgangssprachlich auch bezeichnet?
- 6) Jedes Rind erhält seinen eigenen ___?___ - ähnlich einem Personalausweis, wodurch dessen Herkunft und der weitere Lebensweg zurück verfolgt werden kann.
- 7) Die Reifung des Fleisches nach der Schlachtung hat einen großen Einfluss auf dessen ___?___.
- 8) Was zählt neben der Struktur und Marmorierung des Fleisches zu den sichtbaren Qualitätskriterien beim Einkauf?
- 9) Dieses Teilstück wird vorwiegend für Steaks verwendet, ist aber auch als Aufschnitt in der Wursttheke zu finden.
- 10) Welches ist das zarteste und teuerste Teilstück des Rindes?
- 11) Dieses Spurenelement ist besonders reichlich in Rindfleisch enthalten.
- 12) Rindfleisch ist ein guter Vitamin B₁₂-Lieferant - wie wird das Vitamin auch genannt?

Lösung:

1	2	3	4	5	6	7	8	9	S	T	A	T	T	10	11	12	13	14
---	---	---	---	---	---	---	---	---	---	---	---	---	---	----	----	----	----	----



Thema: Rindfleisch



				(9)		(3)		(12)						
				R		W		C						
				O		I		B						
		(8)	F	A	R	B	E	A		(7)		(11)		
				S			D	L		Q		E		
(10)	F	I	L	E	T		E	A		U		I		
				B			R	M		A		S		
				E			K	I		L		E		
(5)	R	I	N	D	E	R	W	A	H	N	S	I	N	N
				F			E			T				
					(4)	H	E	U		(6)	P	A	S	S
							E			E				
		(2)	F	A	E	R	S	E		T				
							N							



Lösung:

Q U A L I T Ä T S T A T T M A S S E

aid-Medien zum Thema:

- Fleisch und Fleischerzeugnisse; Heft, Bestell-Nr. 1005, www.aid-macht-schule.de/detail.php?orderno=1005
- Kennwort Lebensmittel – Basiswissen kompakt; CD-ROM, Bestell-Nr. 3729, www.aid-macht-schule.de/detail.php?orderno=3729
- Küchegeheimnissen auf der Spur, Experimente rund ums Fleisch; Unterrichtsmaterial – nur als Download, www.aid-macht-schule.de/detail.php?orderno=541

Vom Acker bis zum Teller: Die Lebensmittelkette für Rindfleisch auf was-wir-essen.de:

- www.was-wir-essen.de/abisz/rindfleisch.php

Schülertexte für Hausaufgaben und Referate:

- www.talkingfood.de/ernaehrungswissen

Weitere Rätsel für den Unterricht:

- www.talkingfood.de/lehrer_special